



Двуфамилна жилищна сграда в землището на гр. Пловдив – Запад

АРХИТЕКТУРНА КОМПАНИЯ ПРОЕКТИРАНЕ И ИЗПЪЛНЕНИЕ

RT CONSULT Ltd.

ПЛОВДИВ | Васил Априлов 20 | Тел.032/ 570 570 Моб. +359(0)888 733 333 WEB: www.rtcbg.com



Проектант: арх. Цветелина Тодорова

Площ на парцела – 834.00 m²
ЗП – 232.36 m²
РЗП – 449.51 m²

Проектът е на двуфамилна жилищна сграда, разположена в североизточната част на парцела.

Кота ±0,00 е на височина 60 см от нивото на прилежащия терен. В обема на сградата е проектиран гараж с вход от юг, който е на кота -0.45. Към гаража с вход от север е предвидено складово помещение и котелно. Гаражът разделя двете части на жилищната сграда.

Съответно входовете са от югоизток и югозапад.
Жилищната сграда в **североизточната част** съдържа на първо ниво: входно предверие, WC, кухня, трапезария и дневна, която е на кота -0.30 (две стъпала по ниско от нивото на трапезарията). Към дневната е предвиден кът с камина.
Обширната покрита веранда с югоизточно изложение е проектирана с пряка връзка към дневната. Тук е предвидено външно барбекю.
Нощният тракт на второ ниво, към което отвежда еднораменно стълбище, съдържа: предверие, перално, две спални, всяка със собствен санитарен възел.
Сградата, разположена в **северозападната част** на сградата е почти идентична с тази в североизточната част. Тя съдържа: входно предверие, WC, кухня също със самостоятелен вход от предверието, трапезария и дневна, която е на кота -0.30 (спрямо нивото на трапезарията). Към обема на дневната е предвиден също кът с камина.

Покрита веранда с външно барбекю е проектирана с югозападно изложение и е с пряка връзка към дневната.

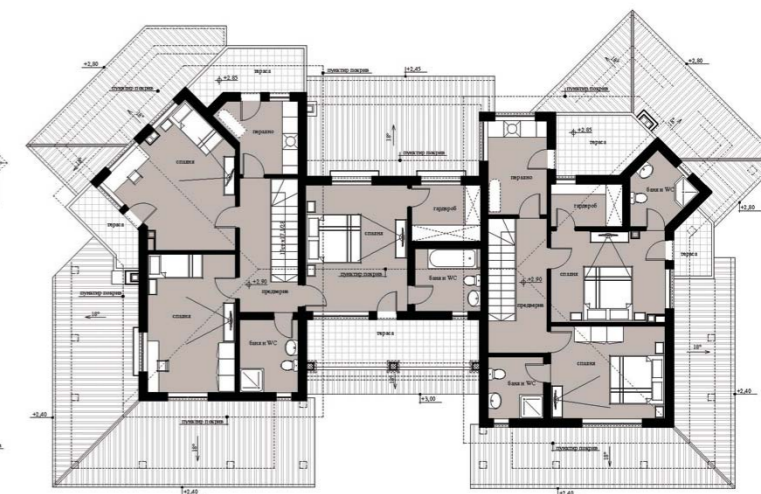
На втория етаж на кота +2.90 е решен нощния тракт на сградата. Връзката между етажите се осъществява посредством еднораменно стълбище, включено в интериора на дневната. Нощният тракт съдържа: предверие, перално, 3 спални и 2 бани с WC.

Към родителската спалня е предвидена самостоятелна баня с WC, гардеробно помещение и панорамна покрита тераса. Другите две спални са с общ санитарен възел.

Покривът на жилищната сграда е гърбен трикастен, покрит с керемиди. Конструкцията е смесена със СТ.Б. плочи, колони и греди и тухлени зидове. Предвидена е топлоизолация по външните зидове и PVC дограма със стъклопакет.



РАЗПРЕДЕЛЕНИЕ на кота ±0.00



РАЗПРЕДЕЛЕНИЕ на кота +2.90